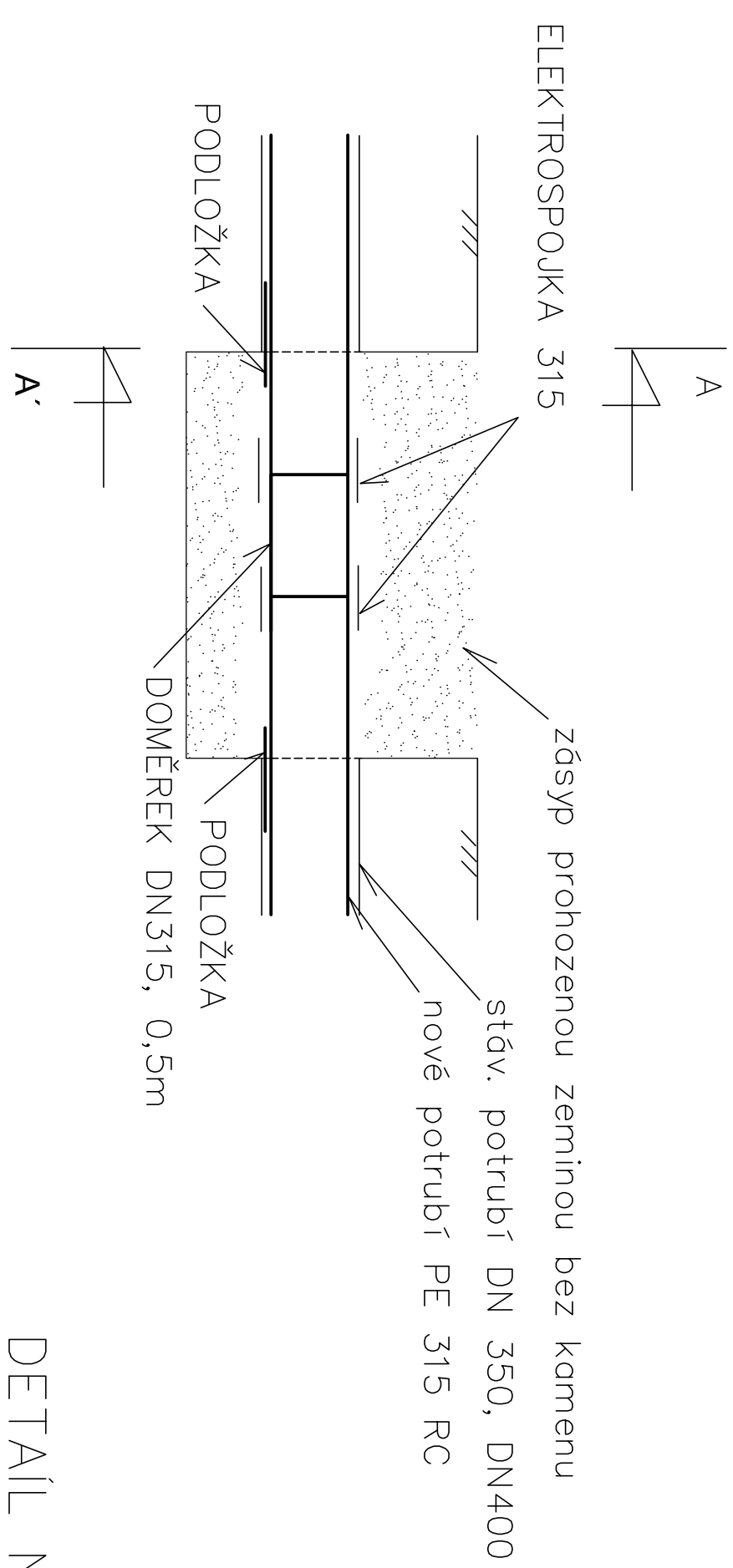


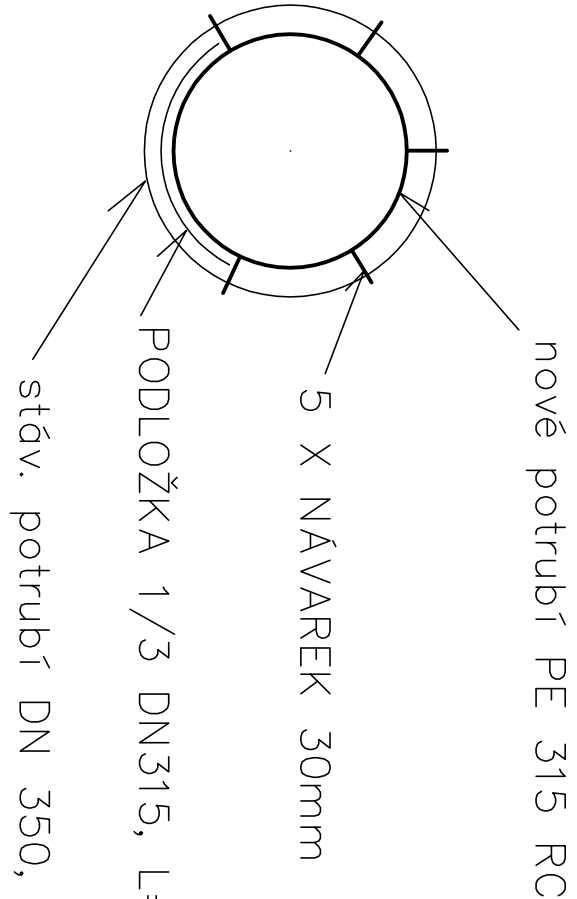
POTRUBÍ, M		ARMATURY, KUS.									
3592	PE100 RC SDR 17 De 315	DOMÉREK PE100 RC SDR 17 De 315, 0.5m	NAVRTÁVACÍ PAS 315/50	ŠOUPATKO DN50	ODVZDUŠŇOVACÍ VENTIL DN50	ELEKTROSPOJKA 315	REDUKCE400/300	PŘÍPUBOVÉ KOLENO LT 300/90°	LEMOVÝ NÁKRUŽEK PE315 + TOČITÁ PŘÍRUBA	LEMOVÝ NÁKRUŽEK PE80 + TOČITÁ PŘÍRUBA	ODVZDUŠŇOVACÍ VENTIL DN80
14			1	1	1	42	1	1	4	5	3
											5
											2
											5
											2
											4
											1
											1
											1
											2
											5
											21

VÝPIS MATERIÁLU

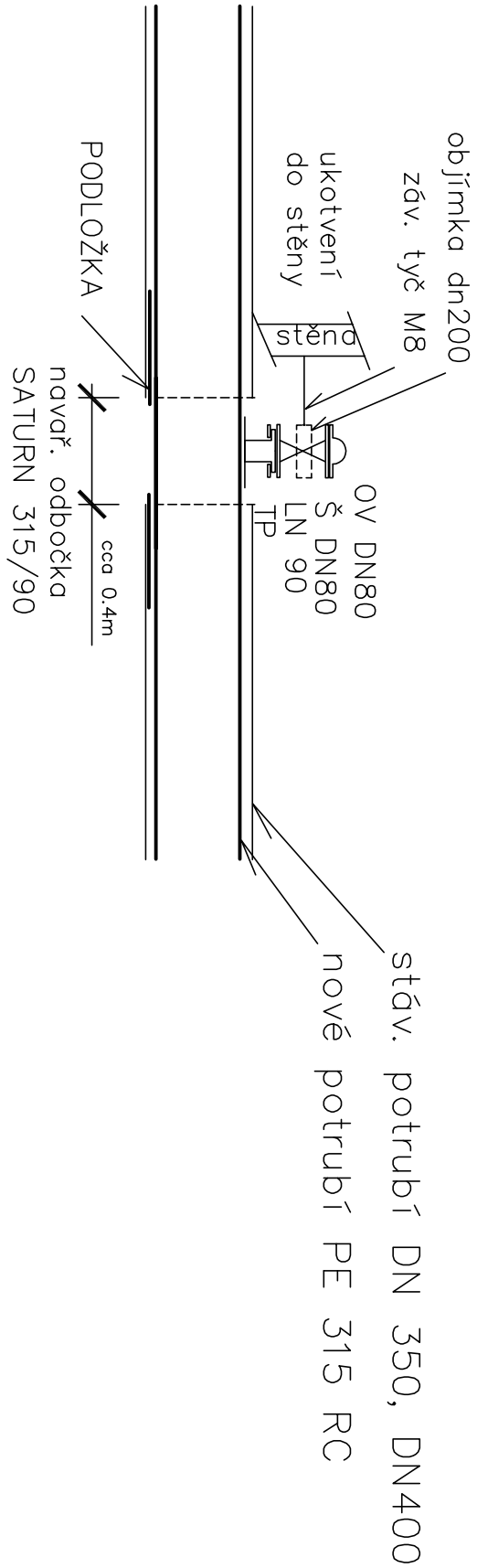
VZOR ULOŽENÍ A KOTVENÍ V MÍSTĚ  
PŘERUŠENÍ ST. POTRUBÍ, M 1:25



ŘEZ A-A'  
M 1:10



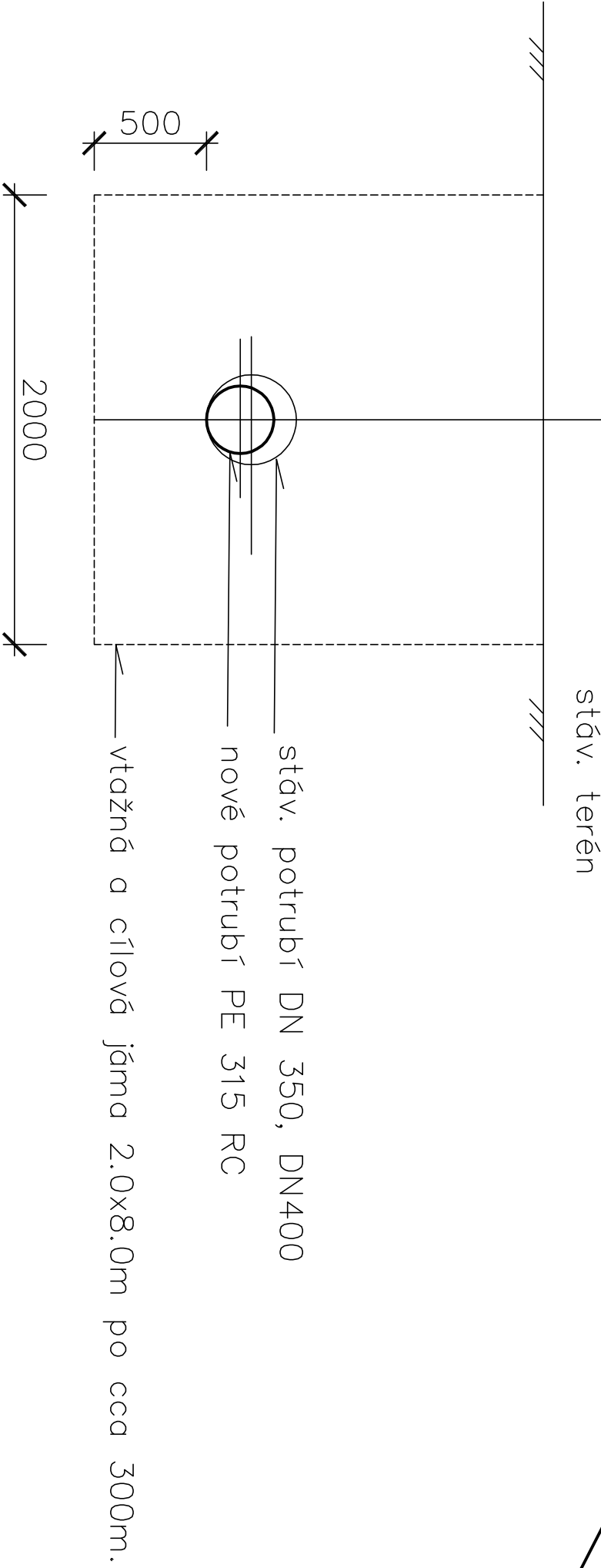
DETAIL NAPOJENÍ, M 1:25



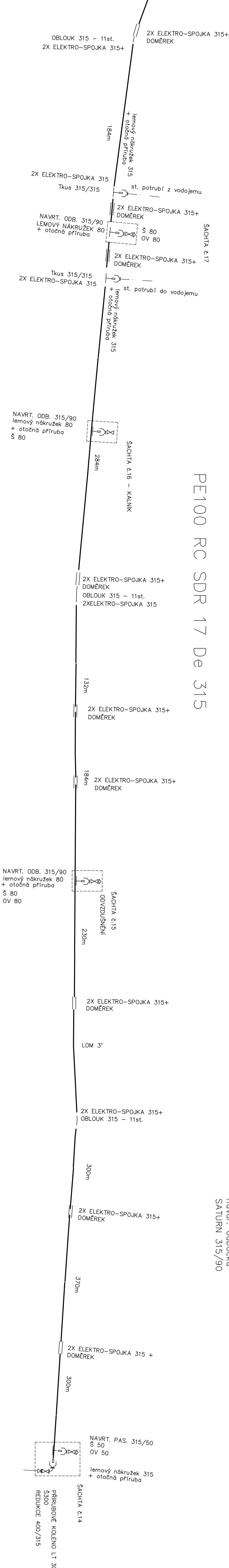
DEMONTÁŽE:

- ŠOUPĚ 350 – 2 KUS.
- VYSTR. ŠACHETI:
  - 3XT–KUS 350 + 2XVZDUŠŇÍK + 2XŠOUPĚ 100
  - 2XT–KUS 400 + VZDUŠŇÍK + ŠOUPĚ 100

VZOR ULOŽENÍ POTRUBÍ  
M 1:25



PE100 RC SDR 17 De 315



O.s. objednávatele: 266/2018

HIP		ZPO		VYPRACOVÁVA		KRESLILA	
ING. PALIVEC		ING. PALIVEC		ING. ZAITSEVA		ING. ZAITSEVA	
INVESTOR		Povodí Ohře s.p.		STUPEŇ		OS	
ČS PODHORA – VYTLAČNÝ A GRAVITAČNÍ ŘAD –		VED. STR.		ING. PALIVEC		362 32 OTOVICE u K.V.	
PROJEKTOVÁ DOKUMENTACE		DATUM		04/2018		MĚŘITKO	
KLADĚČSKÉ SCHEMÁ		FORMÁT		8x44		ARCH. Č.	
						KV-0418/4	

ALFA projekt

spol. s r.o.  
K PANEVÁŘE 172

ING. PALIVEC

ING. ZAITSEVA

ING. ZAITSEVA

ING. ZAITSEVA